

SysTrack スターターキット 働き方の見える化

「従業員の働き方を見える化して生産性向上に役立てたい」というニーズが高まっています。しかし「何が見られれば目的が達成できるのか」という答えが見つからず、仕組みの構築迄至らないケースが多く見られます。

SysTrack は「いつ誰がどのアプリケーションを利用し、どの Web サイトにアクセスしたか」を可視化することが可能で、グループ全体とグループメンバーの IT 利用状況を確認するワークフローをご提供します。

SysTrack で可視化できる主な利用状況

- ✓ グループの平均的な IT の使い方はどのようなものか
- ✓ グループの中の IT 利用時間が極端に長いメンバーはいないか
- ✓ グループの中に他のメンバーと IT 利用方法が極端に異なるメンバーはいないか
- ✓ グループの中に通常業務時間以外に頻繁に作業をしているメンバーはいないか
- ✓ グループの中に、特定の作業に偏った働き方をしているメンバーはいないか
- ✓ グループの中に IT の不具合に悩まされているメンバーはいないか

5種類のグループ状況での確認

日ごとに
IT 利用時間の比較



ログイン/
ログオフ時間の比較



アプリケーションごとの
IT 利用時間の比較



ヘルスコアの
確認



Web サイトごとの
アクセス状況の比較

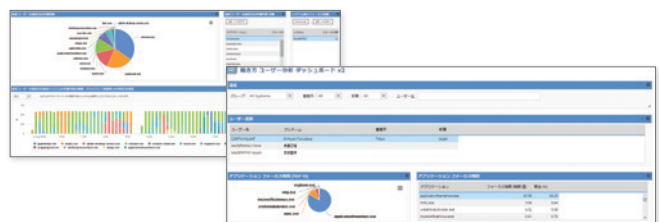
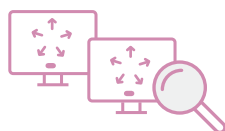


2種類でのユーザー別状況での確認

アプリケーション
利用状況の詳細



Web ページ
アクセス状況の詳細



働き方の見える化ダッシュボード

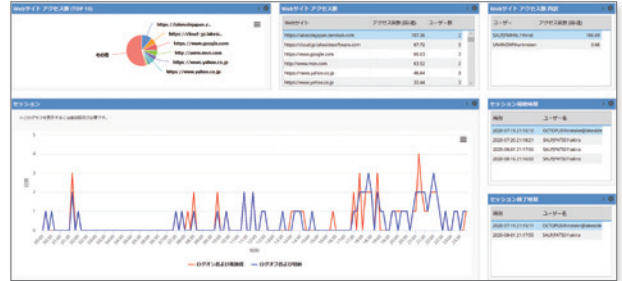
グループの働き方確認

グループ単位でアプリケーションごとの利用時間、Webサイトごとのアクセス時間と回数を表示し、更に、それぞれをメンバーごとの内訳にドリルダウンします。また、グループメンバーのログイン時間とログオフ時間をグラフで表示します。



ユーザーの働き方確認

ユーザー単位でアプリケーションごとの利用時間、Webサイトごとのアクセス時間と回数を表示し、ログオン/ログオフ時間をグラフで表示します。



ログオン/ログオフ時間の一覧表示

メンバーのセッション開始、終了時間を一覧表で提供します。



ユーザーのアプリケーション利用状況の詳細確認

グループメンバーのIT利用時間を日ごとに表示し、更に、指定したユーザーのアプリケーション利用履歴とウィンドウタイトルの表示を秒単位で表示します。



その他SysTrackで見える化できる項目

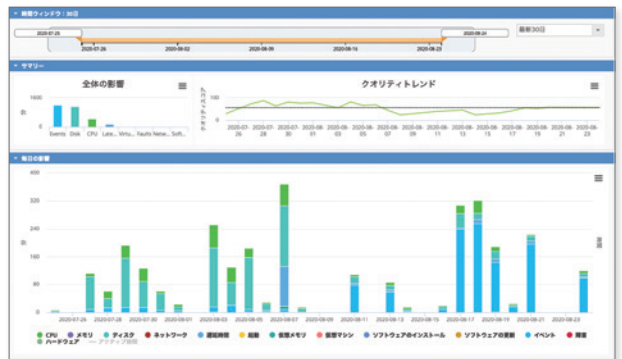
ユーザーのWebページ閲覧履歴

指定したユーザーのWebページアクセス履歴を秒単位で表示します。

Webページ	ユーザー	開始日時	終了日時	滞在時間
https://www.google.co.jp	SAUJPH027@lakeside.com	2020-08-18 10:37:20	2020-08-18 11:20:59	4634
https://www.google.co.jp	SAUJPH027@lakeside.com	2020-08-18 10:37:12	2020-08-18 11:14:55	4634
https://www.google.co.jp	SAUJPH027@lakeside.com	2020-08-18 10:37:20	2020-08-18 11:20:59	4634
https://www.google.co.jp	SAUJPH027@lakeside.com	2020-08-18 10:37:12	2020-08-18 11:14:55	4634
https://www.google.co.jp	SAUJPH027@lakeside.com	2020-08-18 10:37:20	2020-08-18 11:20:59	4634
https://www.google.co.jp	SAUJPH027@lakeside.com	2020-08-18 10:37:12	2020-08-18 11:14:55	4634
https://www.google.co.jp	SAUJPH027@lakeside.com	2020-08-18 10:37:20	2020-08-18 11:20:59	4634
https://www.google.co.jp	SAUJPH027@lakeside.com	2020-08-18 10:37:12	2020-08-18 11:14:55	4634
https://www.google.co.jp	SAUJPH027@lakeside.com	2020-08-18 10:37:20	2020-08-18 11:20:59	4634
https://www.google.co.jp	SAUJPH027@lakeside.com	2020-08-18 10:37:12	2020-08-18 11:14:55	4634

ITの不具合を確認

グループメンバーのヘルススコアを一覧表示します。



<http://www.lakesidesoftware.com/jp>



Lakeside

Lakeside Software Japan 株式会社
〒100-6208 東京都千代田区丸の内1-11-1
パシフィックセンチュリープレイス丸の内8F
Tel: 03-6860-8300

記載事項は、予告なく変更される場合があります。

© 2020 Lakeside Software, Inc. All Rights Reserved.

内容の一部または全部をLakeside Software 株式会社の許可なく使用・複製することはできません。Lakeside Software ロゴは、日本およびその他の国における Lakeside Software Inc. の登録商標です。その他のブランドまたは製品は、それぞれを保有する各社の商標または登録商標です。

2020年8月現在
SysTrack-SK-WORKREFORM/2008/2000